



Elementeissä käytettävät kotimaiset kivi- ja puulajit sopivat arkkitehtuuriltaan suomalaiseen tyyliin.

Moduuleina asennettaviin kansi- ja seinäpintoihin voidaan lisäksi yhdistää erilaisia komponentteja kuten valaistus, vesiaihe sekä viherseinä.

Suunnittelussa käytetään laadukasta kotimaista kiveä kuten Ylämaan graniittia. Väri vaihtoehtoina on tarjolla harmaa, ruskea ja Ylämaan vihreä.

Puisia kansimoduuleja on tarjolla lähes kaikkia koti- ja ulkomaisia jalopuulajeja. *¹

*¹ Toimeksiannoissa käytettävä puutavara on laadukasta koti- tai ulkomaista, yleisimmin jalopuusta valmistettua yhteistyökumppaniemme puutavaraa.

Suunnitteleme ja asennamme muusta esimerkiksi omasta puutavarasta valmistettuja komponentteja ainoastaan erikoistilauksella josta laskutamme erikseen.

EleMent TM Graniitti- ja puuterassien kevytrakenne

Terassit suunnitellaan aina asiakkaan parvekkeen mittojen ja teknisten vaatimusten mukaisesti. Graniittilaatat ovat lähtökohtaisesti vakiokokoa, joista poiketaan lähinnä teknisistä syistä. Puukannen moduulien koot suhteutetaan graniittiladonnan kuviointiin. Moduulien mitat määräytyy tapauskohtaisesti asiakkaan parvekkeen tmv. tilan mittojen mukaisesti.

Parvekkeen graniitti- ja puuterassit on suunniteltu erityisesti lasitetuille sekä lämmitettävillä parvekkeille. Kevyen metallirakenteensa johdosta elementit ovat helposti asennettavia ja soveltuvat parvekkeiden lisäksi myös lasitetuille terasseille sekä avoimille patioille.

Kevytrakenteiset kivi- ja puupinnat täyttävät parvekkeitten suunnittelun kotimaiset turvallisuusmääräykset.



Moduulien tekniset tiedot:

tuote	koko	pintakäsittely	väri
graniitti	600x900x30mm	hiottu,	harmaa, ruskea, vihreä
	600x900x30mm	sahattu,	harmaa, ruskea, vihreä
	600x900x30mm	hakattu/poltettu	harmaa, ruskea, vihreä

<<< Kuva vasemmalla ylhäällä:

Graniittilaatat, Ylämaanvihreä. Puukansi vaahtera massiivilankkua (148/28mm).

<<< Kuva vasemmalla keskellä:

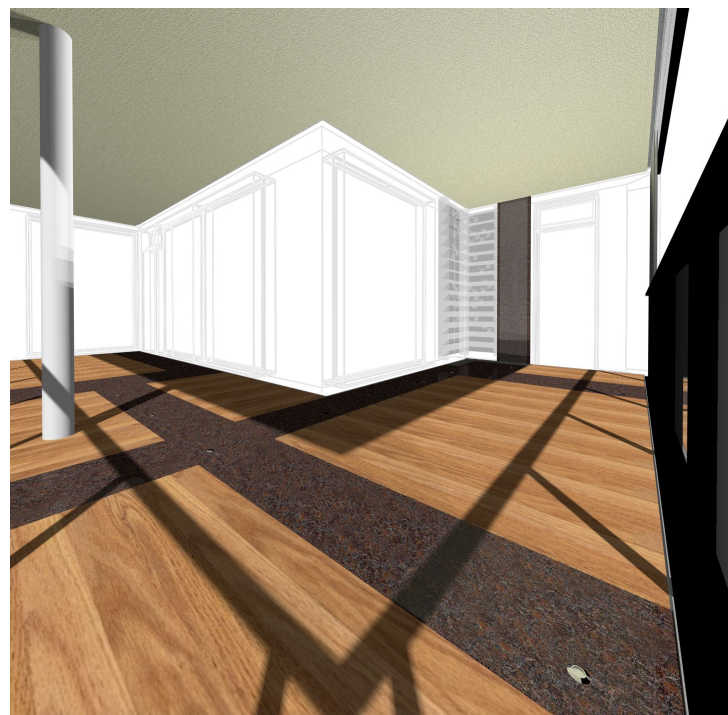
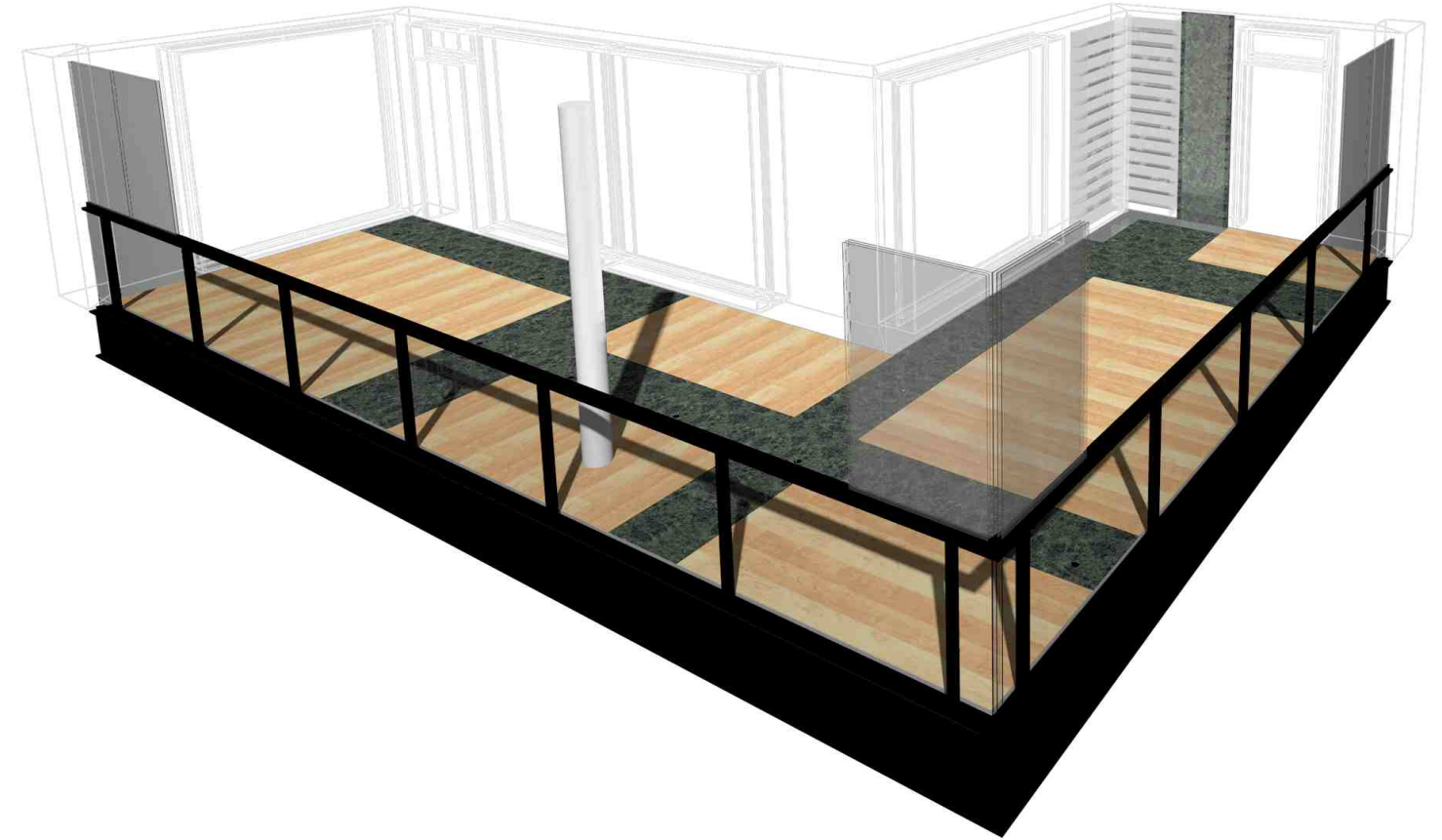
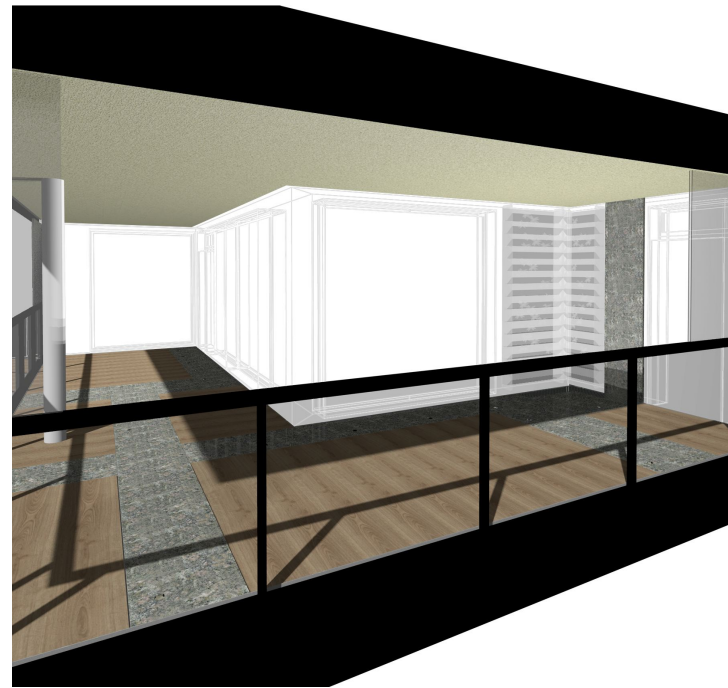
Graniittilaatta, harmaa. Puukansi saarni massiivilankkua (148/28mm).

<<< Kuva vasemmalla alhaalla:

Graniittilaatta, Ylämaan ruskea. Puukansi tammi massiivilankkua (148/28mm).

Puukannen paksuuden mitoitus vaihtelee*¹ n. +/- 30mm. Kivi ja puupinnan korkeusero tasataan eristekankaalla.

Puukannen käsittely sekä puulajikohtaiset sävyt*¹ vaihtelevat*¹ asiakkaan toivomusten mukaan.



<<< Kuva vasemmalla keskellä:

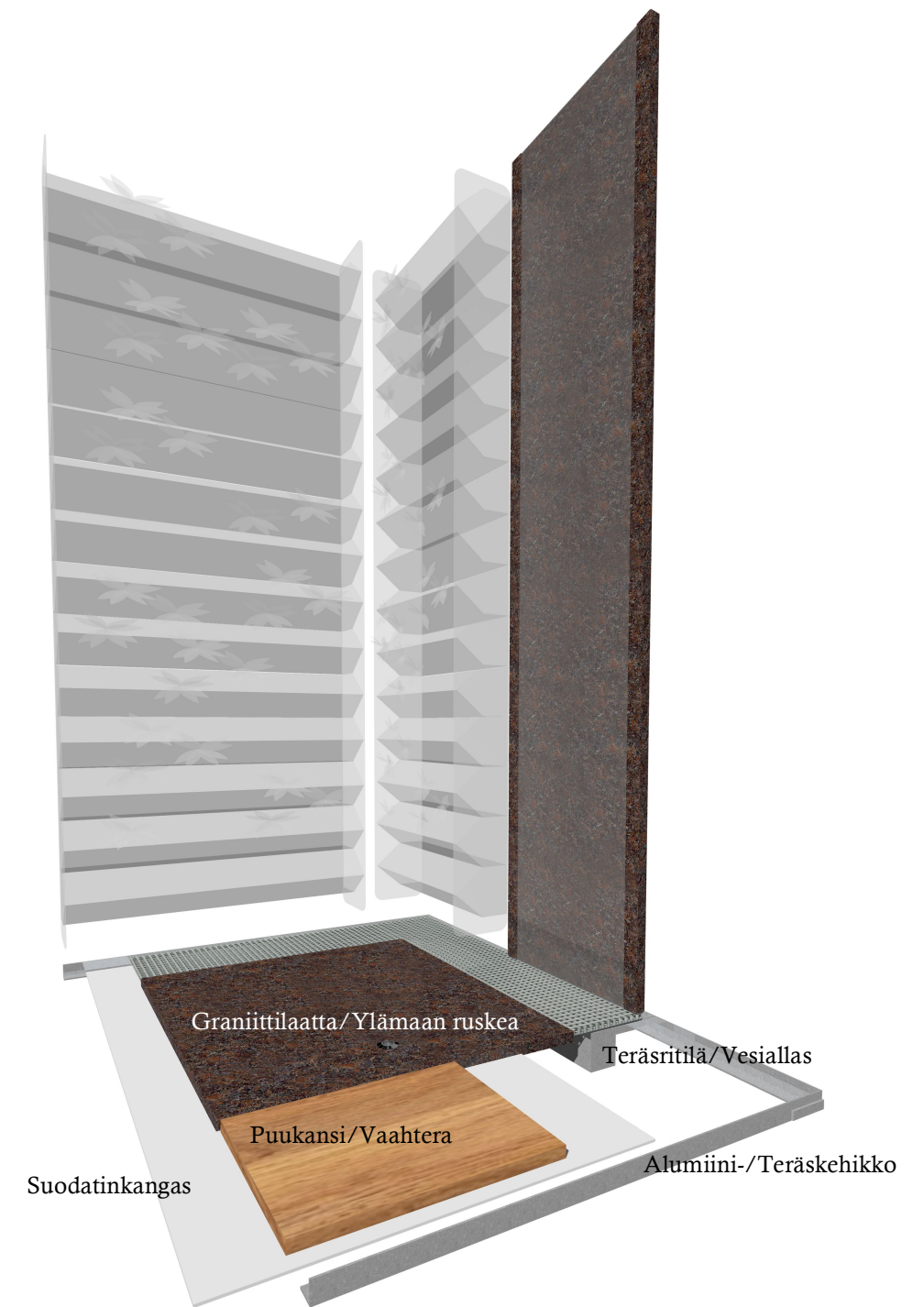
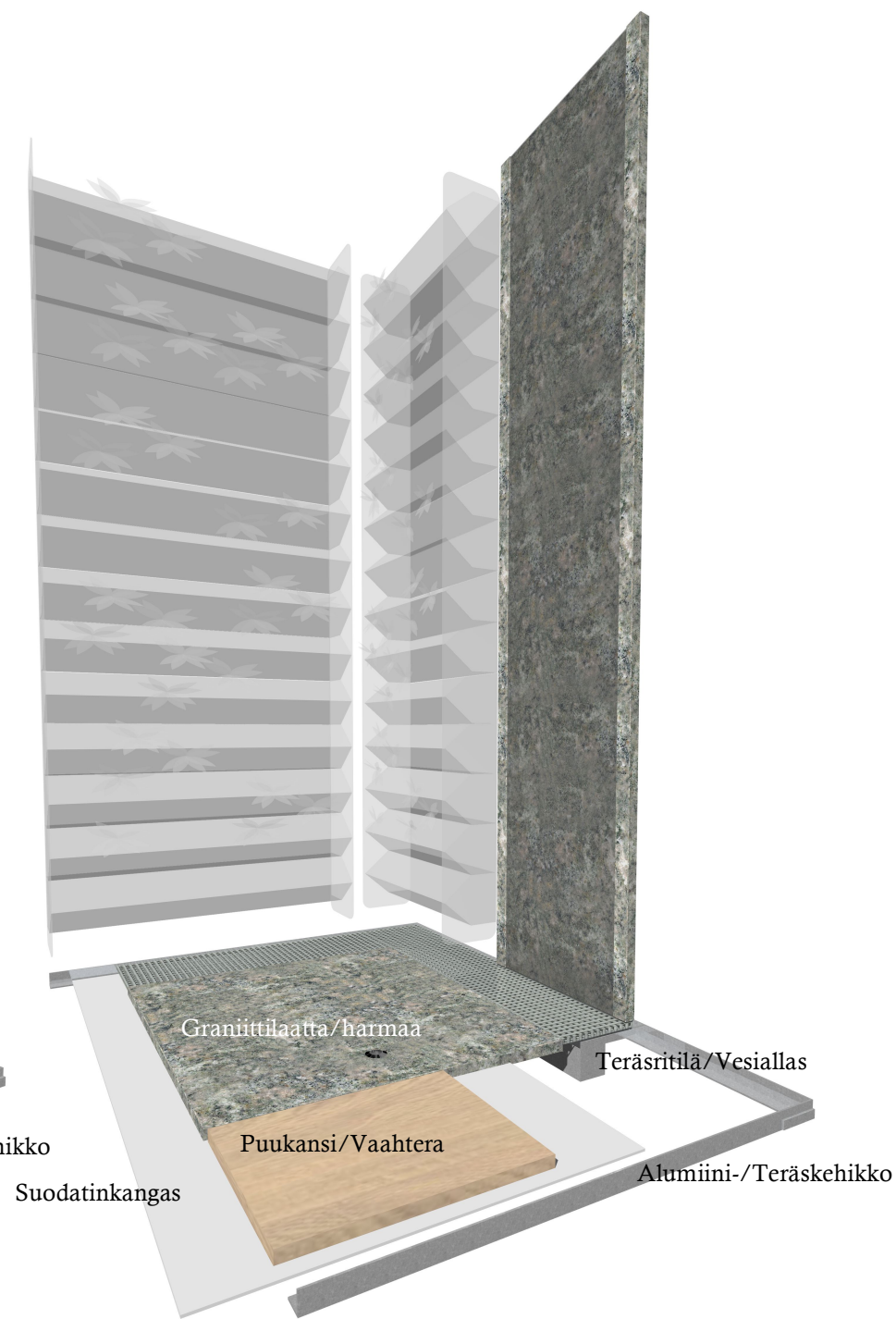
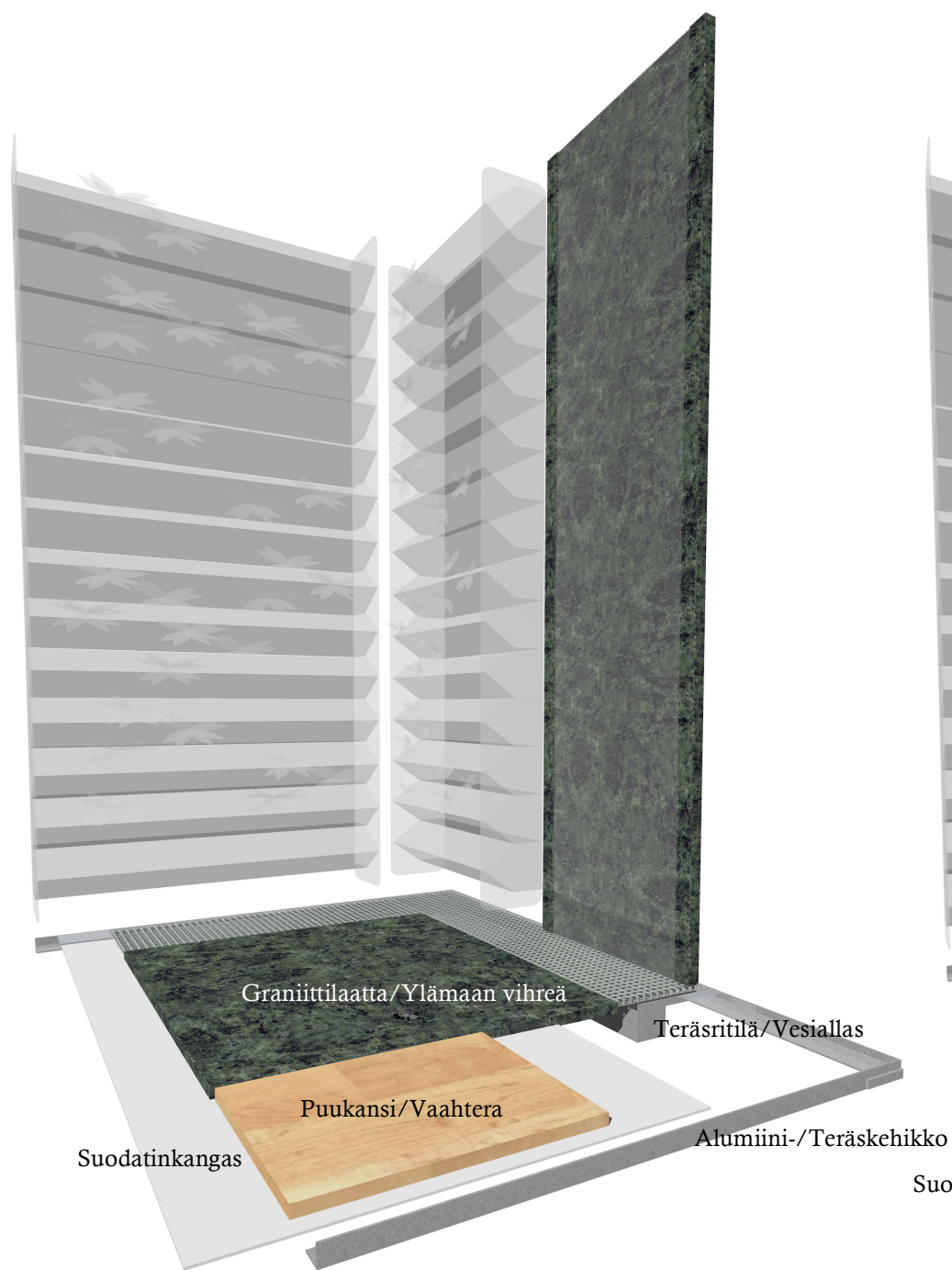
Merihenkinen puukansi on saumattua tiikkiä, massiivilankkua (105/27mm).

Teemme kaikenkokoisia parveke- ja terassiasennuksia. Kuvan parveke on n. 40m².

Yleisin parvekekannen pinta-ala on n. +/-10m².

Kaiteen/lasituskarmin yläpinnan korkeus terassikannen yläpinnasta ei saa alittaa lain edellyttämää, min. 1000 mm.

Edellä esitetty turvallisuusnormi sekä parvekeovien avautuminen esteettömästi edellyttää suunniteltavan kohteen (parveke) mittauksia paikan päällä.



EleMent TM

Graniitti- ja puuterassien kevytrakenne, Ylämaan vihreä/vaahtera

Seinäpinnassa jatkuva graniittiladonta täydentää parvekkeen kansiosuuden ladontakuviota. Seinäladonta voidaan toteuttaa joko ilman, tai vettä kierrättävällä pumpulla jossa vesi johdetaan graniittilaattoihin kaiverrettuihin uriin. Vesikierto on varmennettu erillisellä parvekkeen vedenpoistojärjestelmään (mikäli tällainen on) kytkettävällä teräksisellä järjestelmällä. Vesiaiheeseen voidaan kytkeä haluttaessa mm. ”viherseinä, jonka hoito helpottuu yllämainitun vedenpoistojärjestelmän johdosta.

EleMent TM

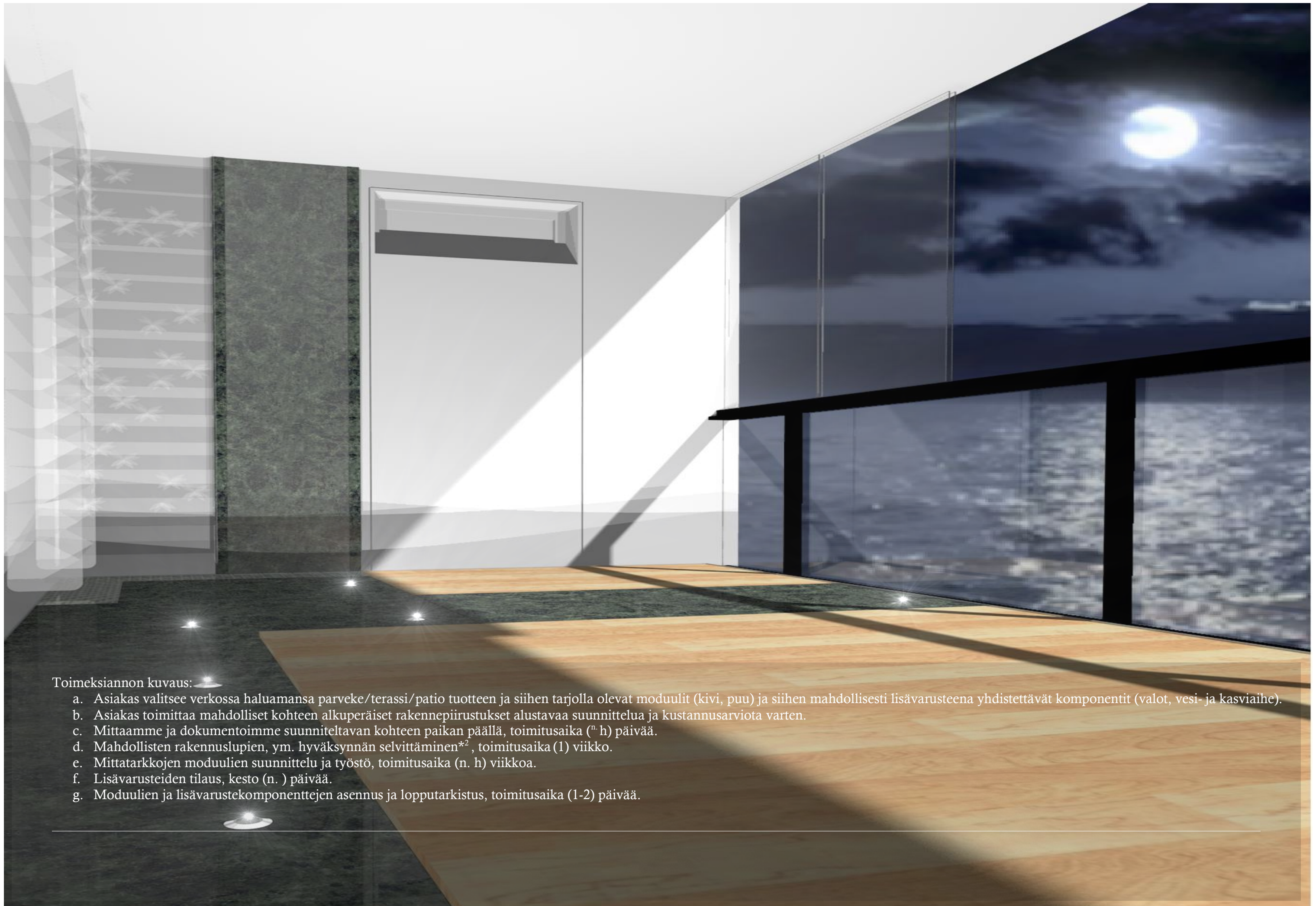
Graniitti- ja puuterassien kevytrakenne, harmaa/saarni

Parvekkeen/terassin kansimoduuleihin voidaan asentaa haluttaessa myös valaisimia, upottamalla nämä graniitti- ja puukansimoduuleihin. Pienikokoisten ja näin vaivatta liikuteltavien moduulien (kivi/puu) asentaminen ja hoito- sekä ylläpito on helppoa. Kevytrakennemoduulit kiinnitetään toisiinsa sekä parvekerakenteisiin mittatarkalla metallikehikolla/eristekankaalla, ilman läpivientejä talon/parvekkeen rakenteisiin.

EleMent TM

Graniitti- ja puuterassien kevytrakenne, ruskea/tammi

Kansiratkaisut eivät edellytä ensisijaisesti rakennuslupaa. Lisävarusteiden kuten valaistus, vesiaihe jne. kytkennät ja liitokset ym. tekniset toteutukset asennetaan läpiviennein terassin kannen alapuolelta. Parvekkeen/terassin kansimoduulit kiinnitetään kantta ympäröivään alumiini/teräs elementtiin. Elementtikehikko on ruuvikiinnityksen ansiosta myös helposti purettavissa. Kansitasot (kivi/puu) lepäävät vaakatasoon asennettuna eristekankaan varassa vasten parvekkeen betonilaattaa., estäen moduulien sivuttaissiirtymisen.



Toimeksiannon kuvaus:

- a. Asiakas valitsee verkossa haluamansa parveke/terassi/patio tuotteen ja siihen tarjolla olevat moduulit (kivi, puu) ja siihen mahdollisesti lisävarusteena yhdistettävät komponentit (valot, vesi- ja kasviaihe).
- b. Asiakas toimittaa mahdolliset kohteen alkuperäiset rakennepiirustukset alustavaa suunnittelua ja kustannusarviota varten.
- c. Mittaamme ja dokumentoimme suunniteltavan kohteen paikan päällä, toimitusaika (n. h) päivää.
- d. Mahdollisten rakennuslupien, ym. hyväksynnän selvittäminen*², toimitusaika (1) viikko.
- e. Mittatarkkojen moduulien suunnittelu ja työstö, toimitusaika (n. h) viikkoa.
- f. Lisävarusteiden tilaus, kesto (n.) päivää.
- g. Moduulien ja lisävarustekomponenttejen asennus ja lopputarkistus, toimitusaika (1-2) päivää.

DESIGN-PARVEKE EleMent TM

Piha terasseille ja suurille parvekkeille suunnitellut kivi- ja puuelementit soveltuvat myös standardikokoisille useimpien kerrostalojen parvekkeille, jossa on sadevedenohjaus kerrosten välisellä läpiviennillä (ränni).
Betoniavalun sadevedenohjaus voidaan haluttaessa jättää näkyviin, jolloin puuelementtien kiinnitys toteutetaan alumiinilistoilla ja lukitustapeilla.

>>> vertaa kuvat alla ja oikealla.

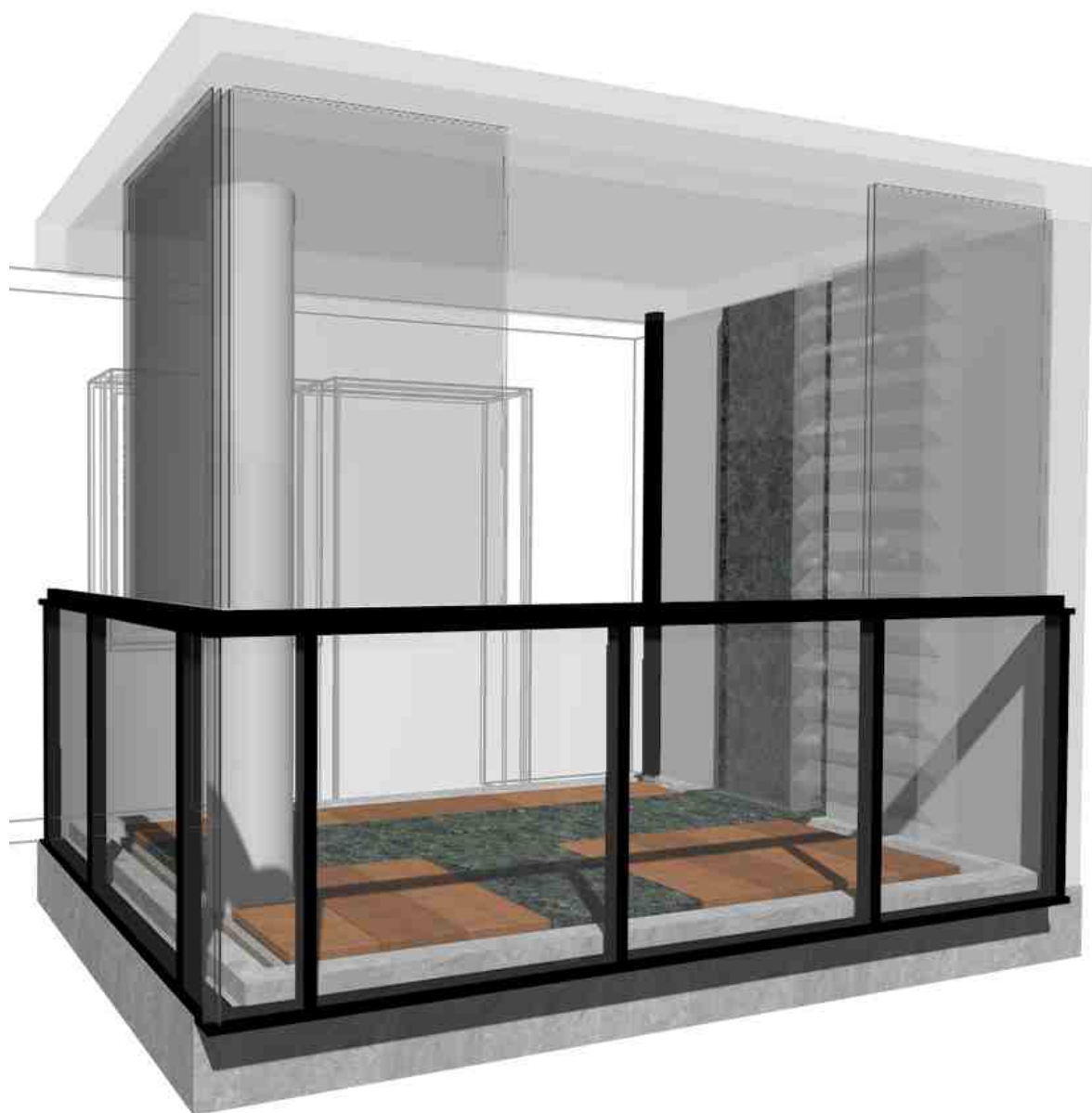
BANGKIRAI-TERASSILAUTA

Käytämme ja suosittelemme mm. ”Bangkirai” tmv. terassilautaa kaikkiin terassi -ja parvekeratkaisuihin.

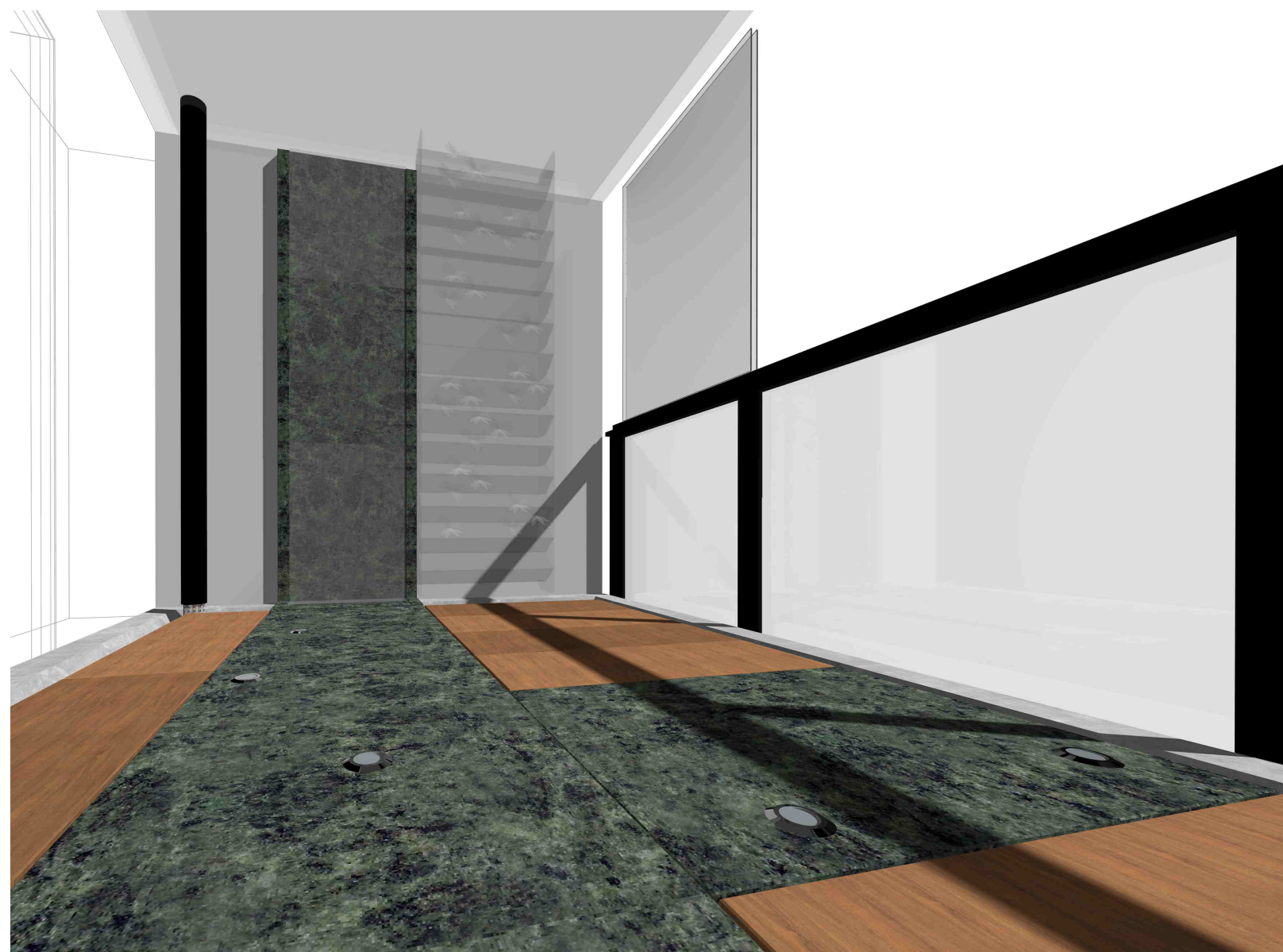
Säänkestävät puurakenteemme on ainutlaatuista kova-puuta, joka on kaunista, ajatonta ja luontaisesti kestävä terassilautaa pohjoisiin olosuhteisiin.

Puukansi on sävytettävissä ja käsiteltävissä siten että se säilyttää kuultonsa tai harmaantuu ajan myötä luontaisen ominaisuutensa ansiosta.

<<</>>> vertaa kuvat ohessa .<https://traimport.fi/bangkirai-terassilauta/>



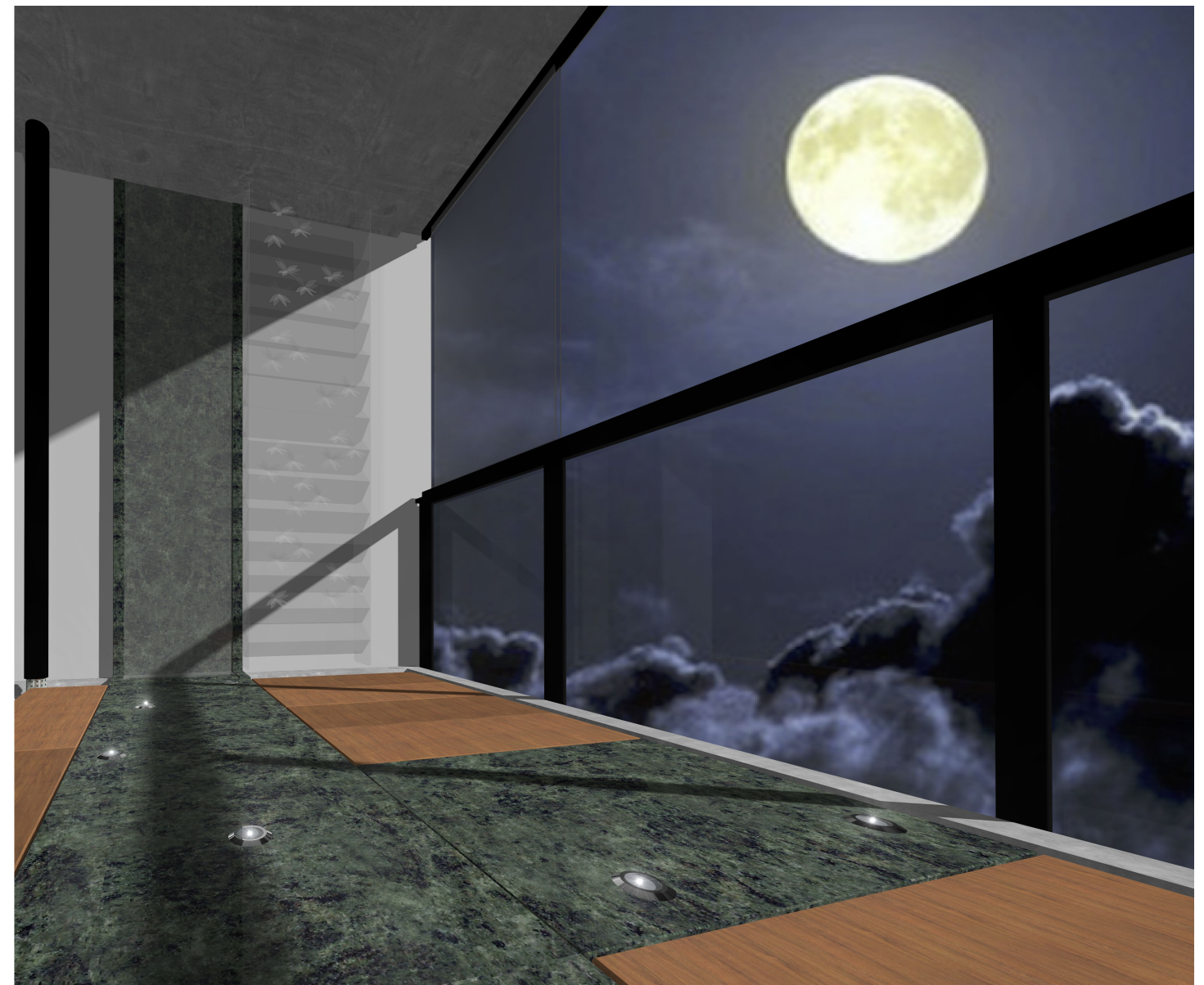
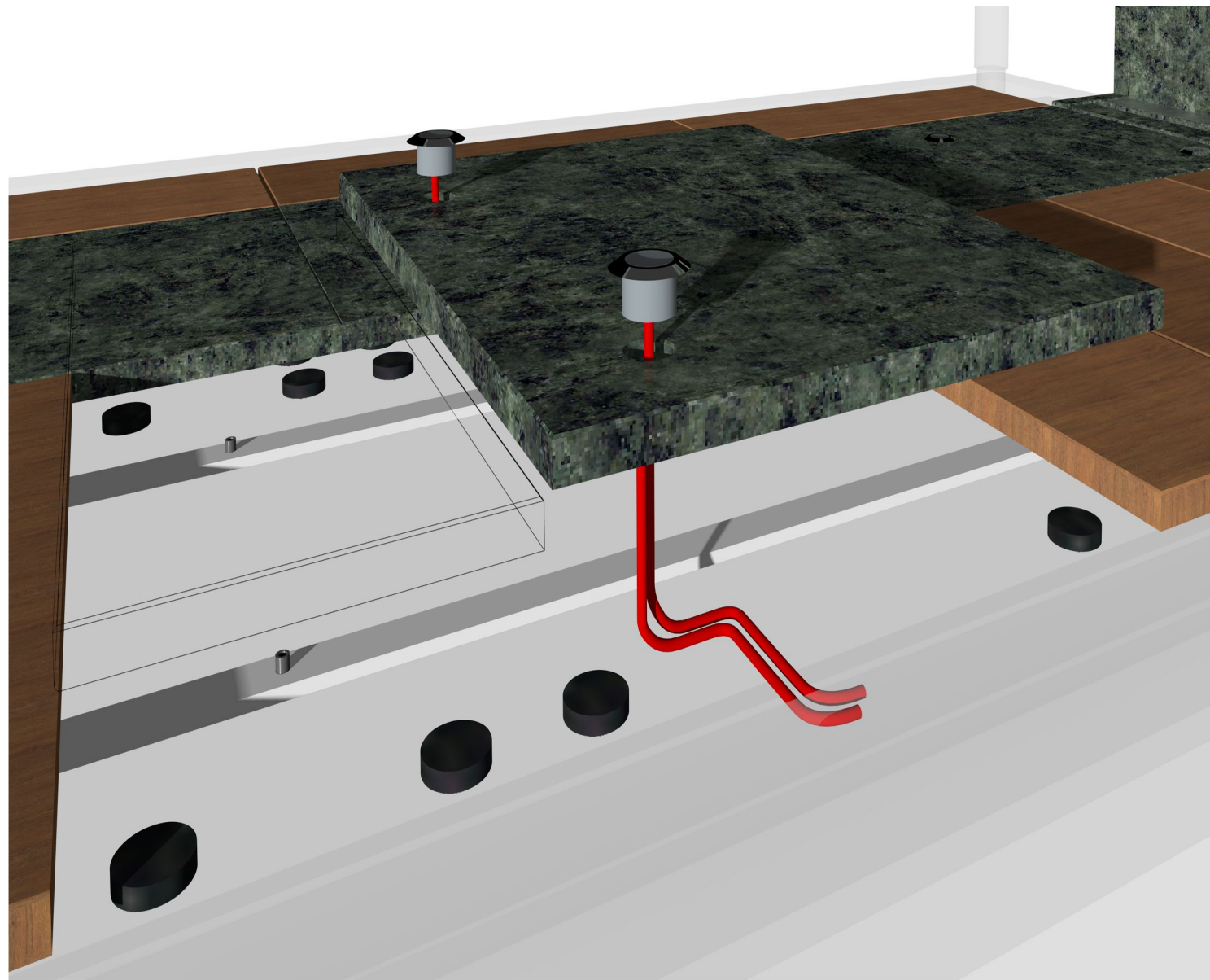
Terassikansi asennetaan mittatarkasti, parvekeoven esteetön aukeaminen sekä betonielementin tuenta (pilarin sijainti) huomioiden.
Puukanteen vastakappaleella sovitettavat ja alumiinilistaan kiinnitettävät tapit sekä kumianturat graniittilaattojen alla lukitsevat kansirakenteen sivuttaisliikkeeltä.



Kaikki elementit ovat helposti siirrettävissä asennuksen jälkeen, mm. puhdistusta varten.

Graniittilaatta sommitelmaan on lisäksi yhdistettävissä vesiaihe ja viherseinä. Vesiaiheen viemärointi on suunniteltu erityisesti betonielementtiparvekkeille jossa on valmis vedenpoistojärjestelmä (rännit).

>>> vertaa kuva seuraavalla sivulla elementtien/lisäkomponenttien teknisistä ratkaisuista.



Graniittilaattoihin on sahattavissa tarvittaessa viimeistellyt läpiviennit valaisimille ja vesiaiheen veden kierrätykselle.

Puu- ja graniittielementit asetetaan samaan korkoon listojen/tappien ja kumianturoiden avulla. Mittatarkkojen upotettavien valaisimien vesieristetty johdotus kulkee betonielementin ja terassikannen välitilassa, n. +/- 10 mm.

>>> vertaa kuva yllä.

Vesiaiheen vedenkierto (vesipumppu ja allas) asennetaan mittatarkasti parvekkeen betonielementin uraan (ränni). Viimeistely mittatarkka graniittilaatan (hiottu) läpivienti peittää vedenkierron mahdollistavan teräsaltaan.

YHTEYSTIEDOT:
Suunnittelu & myynti

DESIGN-PARVEKE, EleMent TM
+358 50 354 3725/Carl Voigt
carl@voigt.fi
www.voigt.fi

